



องค์การบริหารส่วนตำบลหนองศาลา

โครงการ
 ศึกษาค้นคว้าเพื่อพัฒนาการเรียนการสอนด้านเกษตรศาสตร์
 สถานที่จัดการ วนเกษตรหนองศาลา อ.หนองศาลา จ. นครปฐม
 แบบแสดง
 ผังบริเวณสถานที่ก่อสร้าง

TABLE E ฐานออกแบบสถาปัตยกรรมและวิศวกรรม

จำนวน ชิ้นแบบ	นายสมเกียรติ วัฒนศิริกุล ส.บ. ๑๙๙๕ ๒๑ หมู่ ๑๑ อ.หนองศาลา จ. นครปฐม
วิศวกร ผู้ออกแบบ	นายสมเกียรติ วัฒนศิริกุล ส.บ. ๑๙๙๕ ๒๑ หมู่ ๑๑ อ.หนองศาลา จ. นครปฐม

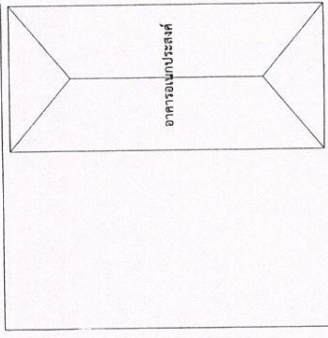
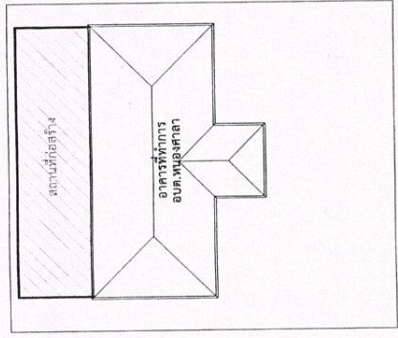
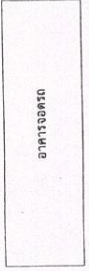
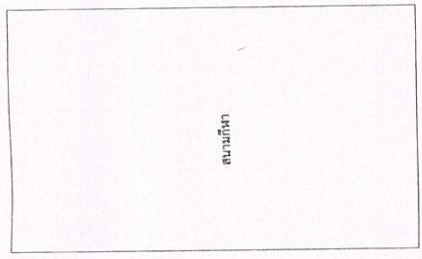
ผู้ดำเนินการ
กองช่าง
นายสุวิชัย อึ้งวิกรมวิทย์
นายอดิศักดิ์ วัฒนศิริกุล
เห็นชอบ

ปิด อบต.ฯ
ปลัดองค์การบริหารส่วนตำบลหนองศาลา

อนุมัติ
(นางสาววิไลมาศ ศรีดีสว่าง)
ปลัดองค์การบริหารส่วนตำบลหนองศาลา

นายก อบต.ฯ
นายกองเอก
เลขที่แบบ
วันที่อนุมัติ
แผ่นที่

3147
1/2564
27 ต.ค. 2563
4 จำนวนแผ่น



3147

3147

3147



ผังบริเวณสถานที่ก่อสร้าง
 ณ องค์การบริหารส่วนตำบลหนองศาลา อ.หนองศาลา จ. นครปฐม

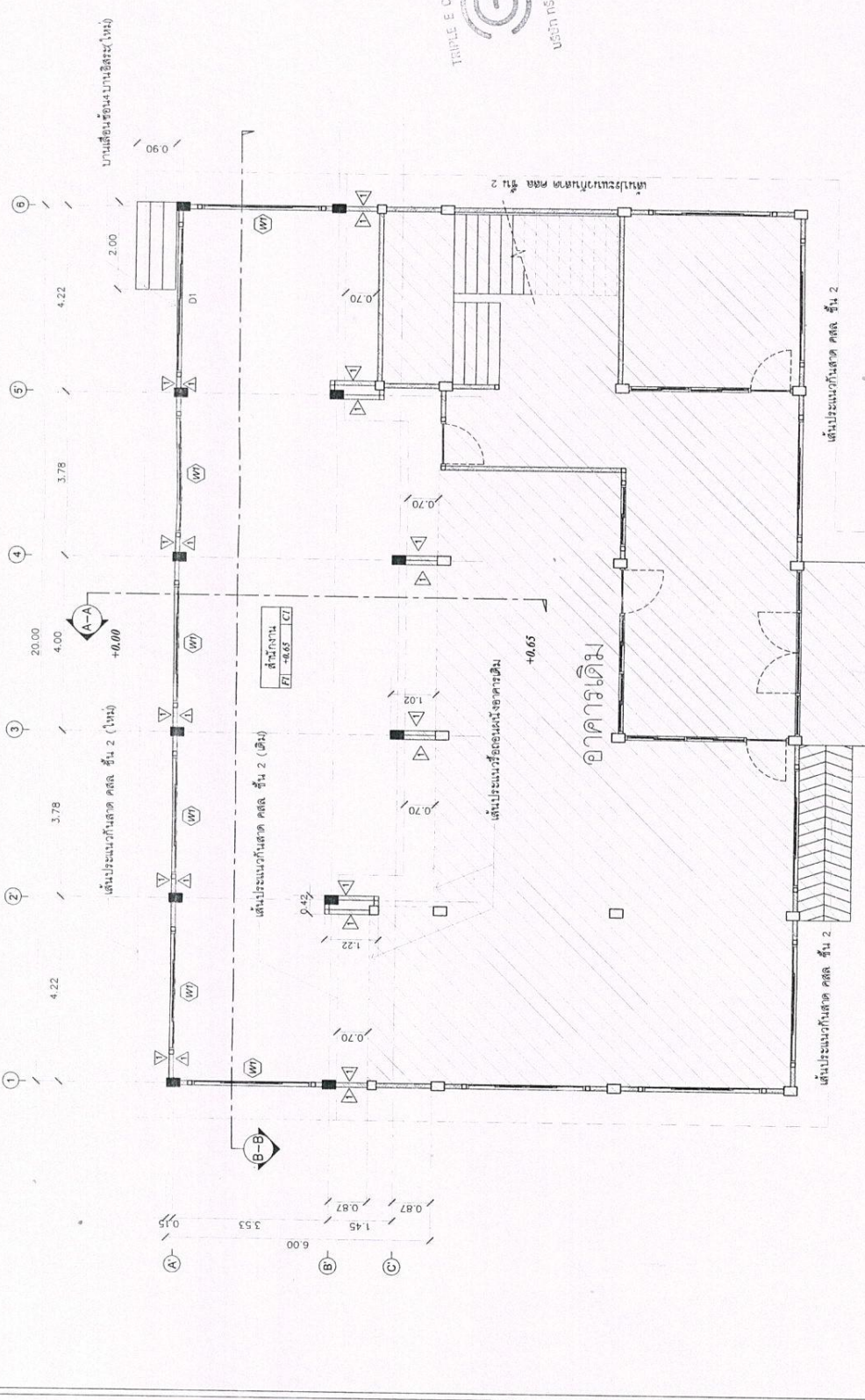


องค์การบริหารส่วนตำบลหนองศาลา
โครงการ
ศูนย์สุขภาพที่ ๒ การพัฒนาระบบการบริการสุขภาพในเขตเทศบาล
สถานที่ดำเนินการ เทศบาลเมืองศาลา อ.เมือง จ.นครราชสีมา
แบบแสดง
แปลงที่ชั้น 1

งานออกแบบสถาปัตยกรรมและวิศวกรรม
สำรวจ
เขียนแบบ
นายเกียรติ ธรรมศาสตร์ ภู. 4995
29 หมู่ 6 ต.บ้านใหม่ อ.เมือง จ.นครราชสีมา
วิศวกร
ออกแบบ
นายเกียรติ ธรรมศาสตร์ ภู. 4995
29 หมู่ 6 ต.บ้านใหม่ อ.เมือง จ.นครราชสีมา

ตรวจสถาป
ผู้อำนวยการ
กองช่าง
(นายสุวิทย์ สุขุมวิท)
นายอรรถวิทย์ ธรรมศาสตร์ ภู. 4995
เห็นชอบ
ปลัด อบต. 1
(นางสาวกัญญา นิตยสาร)
นายก อบต. 1
ปัดฉัตรวิมลวิจิตร ส่วนตำบลหนองศาลา

อนุมัติ
นายก อบต. 1
นายอรรถวิทย์ ธรรมศาสตร์ ภู. 4995
เลขที่แบบ 1/2564
วันที่อนุมัติ 27 ต.ค. 2563
จำนวนแผ่น 5
จำนวน 21



■	ดินเหนียว
□	โครงสร้างคอนกรีต
△	ผนังอิฐมวลเบา หน้า 7 ซม. ฉาบปูนผิว ทาสี
▽	พื้นภายใน คอนกรีตเสริมเหล็ก
◇	พื้นภายนอก คอนกรีตเสริมเหล็ก
○	ฝ้าภายในอิฐฉาบปูน หน้า 9 มม. ฉาบเรียบ ทาสี
◎	ฝ้าภายนอกอิฐฉาบปูน หน้า 9 มม. ฉาบเรียบ ทาสี

แปลนพื้นที่ 1
SCALE 1:100



องค์การบริหารส่วนตำบลหนองศาลา

โครงการ

ศูนย์อำนวยการบริหารส่วนตำบลหนองศาลา

สถานที่ดำเนินการ

อาคารที่ว่าการ อบต. หนองศาลา ต.หนองศาลา อ.ระบือ จ.เพชรบุรี

แบบแสดง

แปลนชั้นที่ 2

งานออกแบบสถาปัตยกรรมและวิศวกรรม

นายชัยโชค ชัยดำรงสกุล สบ. 4995
29 หมู่ 6 ต.ระบือ อ.ระบือ จ.เพชรบุรี

วิศวกร
ออกแบบ

นายชัยโชค ชัยดำรงสกุล สบ. 4995
29 หมู่ 6 ต.ระบือ อ.ระบือ จ.เพชรบุรี

สถาปนิก

ตรวจจุดจบ

ผู้อำนวยการ
ก่อสร้าง

เห็นชอบ

ปลัด อบต. ๓

นายชัยโชค ชัยดำรงสกุล (นายชัยโชค ชัยดำรงสกุล)

นายชัยโชค ชัยดำรงสกุล (นายชัยโชค ชัยดำรงสกุล)

นายชัยโชค ชัยดำรงสกุล (นายชัยโชค ชัยดำรงสกุล)

นายชัยโชค ชัยดำรงสกุล (นายชัยโชค ชัยดำรงสกุล)

นายชัยโชค ชัยดำรงสกุล (นายชัยโชค ชัยดำรงสกุล)

นายชัยโชค ชัยดำรงสกุล (นายชัยโชค ชัยดำรงสกุล)

นายชัยโชค ชัยดำรงสกุล (นายชัยโชค ชัยดำรงสกุล)

นายชัยโชค ชัยดำรงสกุล (นายชัยโชค ชัยดำรงสกุล)

นายชัยโชค ชัยดำรงสกุล (นายชัยโชค ชัยดำรงสกุล)

นายชัยโชค ชัยดำรงสกุล (นายชัยโชค ชัยดำรงสกุล)

นายชัยโชค ชัยดำรงสกุล (นายชัยโชค ชัยดำรงสกุล)

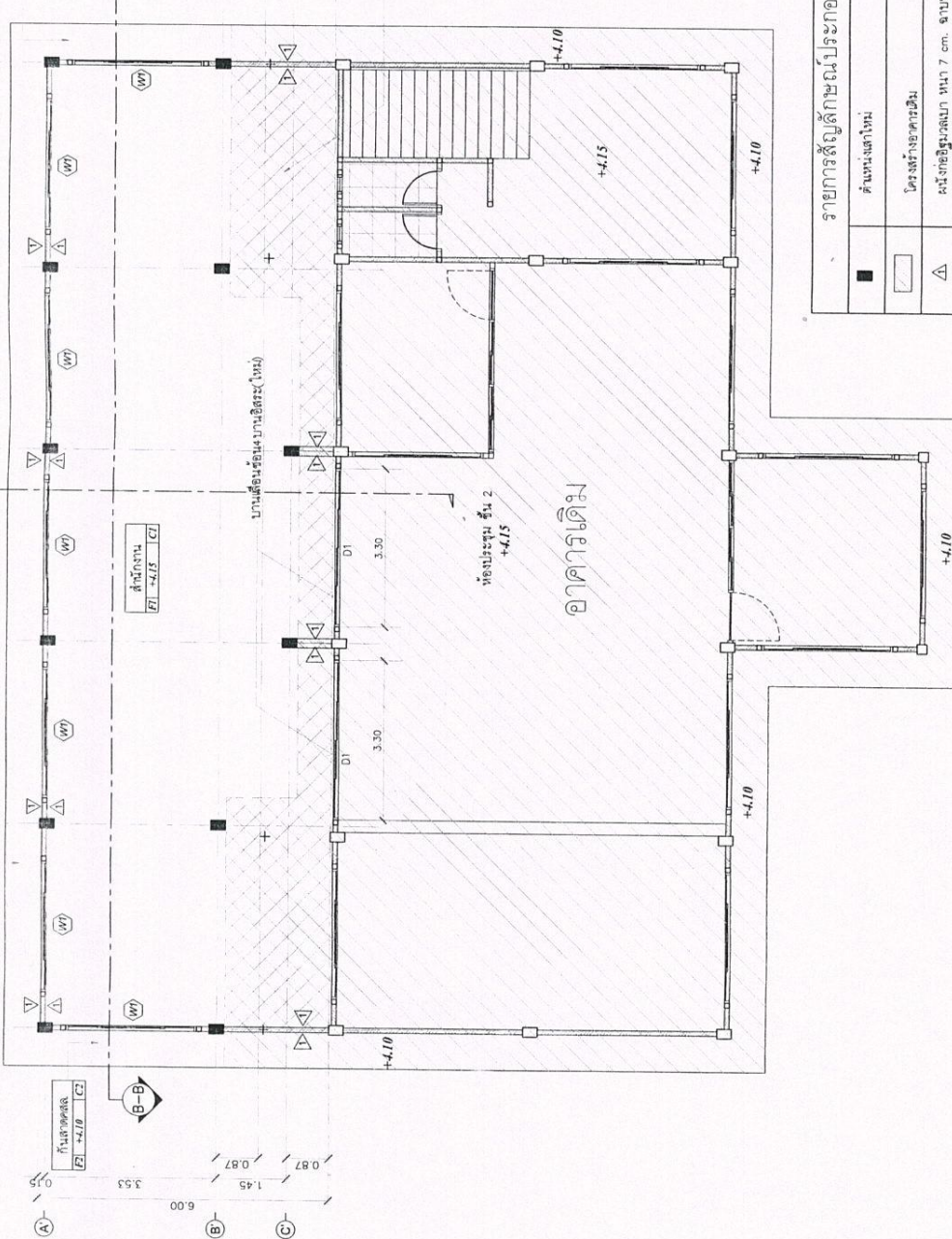
นายชัยโชค ชัยดำรงสกุล (นายชัยโชค ชัยดำรงสกุล)

นายชัยโชค ชัยดำรงสกุล (นายชัยโชค ชัยดำรงสกุล)

นายชัยโชค ชัยดำรงสกุล (นายชัยโชค ชัยดำรงสกุล)

นายชัยโชค ชัยดำรงสกุล (นายชัยโชค ชัยดำรงสกุล)

กันชนคาน
E1 - +4.10 C2



TRIPLE E CO., ลีโอน่า
พื้นที่ส่วนตัวบริษัท
บริษัท ไลน์พลัส จำกัด

รายการสัญลักษณ์ประกอบแบบ	คานเหล็กรูปพรรณ
	โครงสร้างคอนกรีตเสริม
	ผนังก่ออิฐฉาบปูนหนา 7 ซม. งานปูเรียบ ทาสี
	พื้นภายใน คสล. ทำผิวกันน้ำ
	พื้นกันสาด คสล. ทำผิวกันน้ำและระบายน้ำ
	ฝ้าภายในเป็นอิฐฉาบปูนหนา 9 มม. งานเรียบ ทาสี
	ฝ้าภายนอกทำเป็นบอร์ด SCG ขนาด 60x120x0.4 ซม. โครงสร้าง C - Line Plus

แปลนพื้นที่ 2
SCALE 1 : 100

